

회화

연락처(학과사무실, 교수연구실)

1)학과 사무실 아담스관 204호

행정조교 053-620-2123

실습조교 053-620-2037

2)교수연구실

장이규 교수님 의양관 329호 053-620-2415

정미옥 교수님 의양관 301호 053-620-2416

신채기 교수님 의양관 202호 053-620-2236

장태묵 교수님 의양관 302호 053-620-2089

1) 학과소개

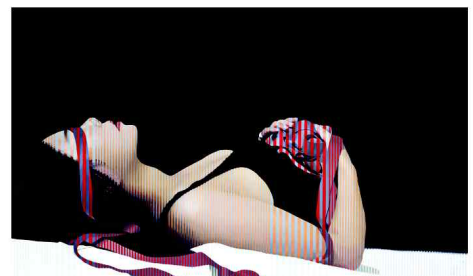
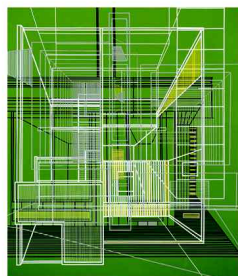
회화과는 시각적인 경험과 표현재료의 체험을 점진적으로 확대하여 현실 사물에 대한 구체적인 표현은 물론, 심상적인 이념을 표상화 할 수 있는 바탕을 배양하고, 형, 색채, 선 등의 조형요소의 실험을 통해 기법의 무한한 가능성을 모색하여, 스스로 자기 창작의 세계를 구축할 수 있는 작가로서의 주도적인 역할을 수행할 수 있는 자질과 능력을 배양시킴을 목표로 한다.

2) 교육목표

I. 진리를 탐구하는 창의적 전문가 양성
II. 정의를 구현하는 윤리적 지성인 육성
III. 사랑을 실천하는 전인적 지도자 육성

3) 진출분야

첫째는 작가활동, 둘째는 유학 및 대학원 진학에 대비하여 본교에서는 일반대학원에 회화과와 예술대학원에 미술학과의 회화전공이 있으며, 교육대학원에는 미술교육전공이 있다. 셋째는 교사로서의 진로에 대비하여, 본 학과에서는 2급 중등교사 자격증을 취득할 수 있어 중·고등학교 미술교사로 교편활동이 가능하다. 그리고 미술관련 전문적인 학원을 운영하며 후진양성에 힘쓸 수 있다. 이 외에도 각 기업체, 디자인관련 회사 및 TV, 방송, 영화 관련 다양한 미술 분야에 취업이 가능하다.



4) 교육과정



	1학기	2학기
1학년	기초소묘(1) 기초실기 1 조형연습(1) 디자인드로잉(전공필수)	기초소묘(2) 기초실기 2 조형연습(2) 시각예술의역사(전공필수)
2학년	색채학 서양미술사(1) 재료연구(1) 표현기법(1) ARTSPEAK:ENGLISH FOR ART MAJORS 1 (영어강의) 표현기법(3) 아트엔미디어프로젝트(1)	한국미술사 미술해부학 재료연구(2) 표현기법(2) ARTSPEAK:ENGLISH FOR ART MAJORS(2) (영어강의) 아트엔미디어프로젝트(2)
3학년	근대회화론 비교미술론 미학개론 판화(1) 회화(1) 회화기법연구(1) 미술논리및논술 회화기법연구(3)	미술교육론 조형론 판화(2) 회화(2) 회화기법연구(2) 서양화전공글쓰기 미술감상과비평
4학년	미술교재연구및지도법 서양화가론 실험조형(1) 회화(3) ART TODAY:1965 TO THE RESENT(영어강의) 회화(5)	현대미술론 실험조형(2) 회화(4) 회화(6) 회화특강 회화캡스톤디자인
	졸업논문(서양화) (전공필수)	
0학년	서양화프로젝트 서양화학기인턴십 해외실기연수 동서박물관산책 서양화인턴십(1) 서양화인턴십(2) 회화창업현장실습(1) 회화창업현장실습(2) 회화학기창업현장실습 취창업과자기개발	전공인정
		목필소묘(1) (전공인정) 비디오제작 (전공인정) 기초장신구디자인1 (전공인정) 전각 (전공인정) 점토공예 (전공인정)

5) 회화과 졸업내규

- ① 졸업논문을 대신하여 졸업작품전에 졸업 작품을 필히 출품하여야 한다.
- ② 외국어로 강의하는 제1전공(회화과 전공 외국어 수업) 강좌를 1과목이상 이수해야한다.

6) 졸업작품전 관련 기준

(1) 참여자격

- ① 졸업작품 주제는 4학년 1학기 전공수업 담당교수 및 지도교수와 협의하여 진행한다.
- ② 졸업작품 심사는 300호를 기준으로 하고 졸업 전시장에서는 200호를 전시 함을 기준으로 한다.
- ③ 졸업작품전 참여자격과 관련한 기타사항은 학과 교수회의에서 결정한다.
- ④ 졸업작품전 도록은 졸업논문을 대체하는 것이므로 졸업작품전 참여하는 학생모두 필히 참여해야 한다.

(2) 작품내용

- ① 졸업 작품은 300호를 기준으로 하며 전시작품수는 당해 연도 졸업작품전 방향 또는 지도교수에 따라 학과 교수회의에서 결정한다.
- ② 졸업작품전 준비위원장의 활동 구성원 수와 기타사항은 당해 연도 졸업작품전 방향에 따라 학과 교수회의에서 결정한다.

(3) 졸업작품 및 과제전

졸업작품전은 4학년 대상으로 운영되며 구체적인 내용 및 방법은 회화과 내규에 따라 실시되고 있다. 과제전은 매 학기 혹은 1년에 한 번 재학생 전체가 참여하며 전공 교과목에 따라 수업 결과물들이 전시되고 있다.

7) 수업 시 대여가능 기자재목록

기자재명	보유 수	비고
조명	2대	학과 수업시 대여가능 (학생 개인적으로 대여불가)
노트북	2대	
빔	2대	

8) 기자재 대여 및 반납 절차

모든 기자재는 우리 전공 학생들 모두의 공동재산입니다. 대여 후, 고장/파손/분실 상황 발생 시에는 부득이 대여신청인의 과실로 인정되므로 사용 시 특별히 유의하기 바랍니다.

<주의사항> 사전예약 필수, 고장/파손/분실 유의, 정시반납 철저

▶ 대여 가능한 기자재 품목 결정

(4학년 졸업 작품 제작 필요에 의한 빔 대여는 해당 수업 교수님 및 학과장 님 승인 하에 대여가능)

- 기자재 품목별로 대여자격이 되는지 사전 문의 필요

(숙련도별 등 실습조교 재량 판단으로 분출,정시반납 등 실습 조교와 약속을 지키지 않을 시 영구사용 불가)

▶ 전공사무실 방문하여 기자재 신청 및 수령

- 전공사무실에 배치된 대여 서류 작성

- 기자재 신청 시, 실습조교의 기자재 이상 유무 상호 확인 및 서명 날인

- 기자재 수령

▶ 기자재 사용

- 기자재 반출 후의 고장 유무는 학생 과실로 간주

- 수리의 모든 비용은 학생 부담

- 대여기간 1일 이내

- 교내행사 및 공휴일 있을 시 실습조교와 사전 조율 후 승인 취득

(사전 조율 없을 시, 본인 임의대로 기한 연장 불가)

▶ 기자재 반납

- 반납시간 : 평일 오후 4시 이전

- 반드시 대여자 본인 반납, 대리대여 및 반납 불가능

- 반납 시, 실습조교와 기자재 이상 유무 상호 확인 및 서명날인

- 사전 조율 없이 반납 연체 시 30일간 대여 금지

9) 동아리

청목회	계명판화연구회	세나클
유화작업 동아리	판화 동아리	현대미술 동아리